

LA NUOVA CITTÀ DELLO SPORT

ATTORNO ALLO STADIO UEFA DI BOLOGNA



a cura di

A VISION OF EUROPE, CIVICARCH, ECCN

www.avoe.org

ottobre 2011





A Vision of Europe

ARCHITECTURE
NEW URBANISM
PUBLICATION

Since 1987 Teaching, Publishing, Communication
to World Renowned Architects

www.avoc.org

*Il masterplan della Nuova Città dello Sport
è redatto da A Vision of Europe
sotto la direzione di Gabriele Tagliaventi
con la collaborazione di Alessandro Bucci, Francesco Finetti*

*Consulenza amministrativa-legale: Prof. Chiara Alvisi, Università di Bologna
Consulenza urbanistica: Duany-Plater Zyberk, Miami-Washington D.C.*

*Tutte le immagini inserite in questa brochure sono protette da COPYRIGHT.
La copia o riproduzione è vietata salvo espressa autorizzazione
dell'Associazione A Vision of Europe e del Laboratorio CIVICARCH
del Dipartimento di Ingegneria dell'Università di Ferrara
©2011*

in collaborazione con:



università di ferrara

DA SILENTIO ANNI QUARANTAMO ANSERIT

**CIVICARCH - Laboratorio di Architettura Tecnica
Dipartimento di Ingegneria**

**Bologna2020:
La Città che Vorrei**
www.avoe.org/bologna2020.html

ccocompactcity.org



Non è necessario costruire un nuovo stadio fuori del Comune di Bologna.

Lo stadio Renato Dall'Ara, che ha già ospitato i Mondiali del 1990, può essere ristrutturato secondo i canoni UEFA. Anzi, può diventare il centro di un nuovo distretto sportivo che contribuirà alla riqualificazione dell'intero quartiere Andrea Costa.

Il Masterplan per la Nuova Città dello Sport prevede, su una superficie di intervento complessiva di 15 ettari, la realizzazione di ristoranti, caffè, un hotel, appartamenti, uffici, un Wellness Center, palestre, il Museo del Bologna F.C. 1909, parcheggi oltre alla ristrutturazione dello Stadio Dall'Ara comprensiva di una nuova copertura con tensostruttura ed eliminazione della pista di atletica. Un intervento di ri-generazione su aree oggi vuote di proprietà comunale che possono portare un beneficio sia alle casse del Comune di Bologna sia agli abitanti del quartiere. Lo stadio diventerà un centro sportivo aperto 24 ore su 24. Sarà accessibile alle famiglie che potranno trovarsi a varie ore del giorno e durante l'intera settimana come avviene nei più importanti stadi europei e americani: a Stamford Bridge, lo stadio del Chelsea, a Londra; al St. James Park, lo stadio del Newcastle; ad Anfield Road, lo stadio del Liverpool; ma anche al Santiago Bernabeu a Madrid o nei nuovi stadi americani. Al Citi Field dei Mets o allo Yankee Stadium a New York.

Una nuova concezione dello stadio. Non più un'astronave atterrata nel mezzo della campagna, circondata da enormi parcheggi. Non più un generatore di traffico e d'inquinamento, ma un luogo urbano, conviviale, alla scala della città. Un luogo aperto dove si possa fare la spesa, incontrare amici, praticare sport e partecipare a eventi sportivi.

Il Masterplan prevede:

- la ristrutturazione dello Stadio Dall'Ara
- il nuovo Museo del Bologna su Via Andrea Costa
- la nuova Torre dello Sport all'angolo tra Via Andrea Costa e il Portico della Certosa
- il nuovo ingresso alla stadio dal Largo Giacomo Bulgarelli alle spalle della tribuna dei tifosi del Bologna F.C.
- il nuovo Wellness Center sulla piazza Olimpica triangolare alberata
- nuove palestre e piscine
- nuovi edifici per appartamenti, negozi, uffici su Via Andrea Costa in una serie di nuovi eco-borghi
- la trasformazione di Via Andrea Costa in Boulevard

L'intervento consente la realizzazione di circa 130.000 m² di nuove attività commerciali, residenziali e terziarie che finanzieranno la ristrutturazione del Dall'Ara e genereranno utili per il bilancio dell'Amministrazione Comunale; 185.000 m² di nuovi parcheggi interrati.

Potrà essere realizzato per fasi consentendo a Bologna di ospitare gli Europei del 2016 e alla città d'invertire il trend di declino demografico iniziato negli anni 70. Infatti, all'interno della nuova città dello sport potranno trovare alloggio 1.500 nuovi residenti che porteranno linfa vitale e contributi economici al quartiere e alla città intera





Villarreal, Spain
Opened: 1923 | Renovated: 1989 | Capacity: 25000
Tenants: Villarreal C.F.



Liverpool, UK
Opened: 1884 | Renovated: 2000 | Capacity: 45276
Tenants: Liverpool F.C.



Lo stadio urbano del III Millennio: casi di studio

Bologna 2016



Seattle, Wasington | Opened: 1999 | Capacity: 54097
Tenants: Seattle Mariners (MLB)
Seattle Bowl, WrestleMania XIX



Bronx, New York | Pittsburgh, Pennsylvania
Opened: 2009 | Capacity: 52325
Tenants: New York Yankees (MLB)



San Francisco, California | Opened: 2000
Capacity: 41503
Tenants: San Francisco Giants



Flushing, New York
Opened: 2009 | Capacity: 41800
Tenants: New York Mets



Cincinnati, Ohio
Opened: 2003 | Capacity: 42059
Tenants: Cincinnati Reds (MLB)



Cleveland, Ohio
Opened: 1994 | Capacity: 43515
Tenants: Cleveland Indians



Lo stadio urbano del III Millennio: casi di studio

Bologna 2016



Fontvieille, Monaco
Opened: 1985 | Capacity: 18500
Tenants: AS Monaco, Monaco national football team



Detroit, Michigan
Opened: 2000 | Capacity: 41782
Tenants: Detroit Tigers (MLB), Little League Baseball



Minneapolis, Minnesota
Opening: 2010 | Capacity: 40000
Tenants: Minnesota Twins (MLB)



Saint Denis, France | Opened: 1998 | Capacity: 81338
Tenants: France national football team,
France national rugby union team



Newcastle, UK
Opened: 1892 | Renovated: 1998-2000
Capacity: 52387 | Tenants: Newcastle United F.C.



Barcelona, Spain
Opened: 1957 | Capacity: 98772
Tenants: FC Barcelona



Lo stadio urbano del III Millennio: casi di studio

Bologna 2016



Cardiff, Wales, UK | Opened: 1999 | Capacity: 74499
Tenants: Welsh Rugby Union (National team)
Football Association of Wales (National team)



Pittsburgh, Pennsylvania
Opened: 2001 | Capacity: 43820
Tenants: Pittsburgh Pirates (MLB)



Denver, Colorado
Opened: 1995 | Capacity: 43820
Tenants: Colorado Rockies (MLB)



Arlington, Texas | Opened: 1994
Capacity: 49115
Tenants: Texas Rangers (MLB)



Baltimore, Maryland
Opened: 1992 | Capacity: 48876
Tenants: Baltimore Orioles (MLB)



London, UK | Opened: 1877 | Renovated: 1905, 1999
Capacity: 42055 | Tenants: Chelsea F.C.
England Monarchs (NFLE)



IL MONDO SUB-URBANO => STADIO SUB-URBANO



STECHE + TORRI + VILLETTOPOLI + IPERMERCATI
=
INSUFFICIENTE DENSITÀ, CRIMINALITÀ, TRAFFICO, INQUINAMENTO
COLLASSO DELL'AMMINISTRAZIONE PUBBLICA



IL MONDO URBANO => STADIO URBANO



STRADE + PIAZZE + ISOLATI + COMMERCIO DIFFUSO + MIX DI FUNZIONI
=
CORRETTA DENSITÀ, MIGLIOR QUALITÀ DELLA VITA, MENO INQUINAMENTO
MAGGIORE EFFICIENZA NELLA GESTIONE AMMINISTRATIVA



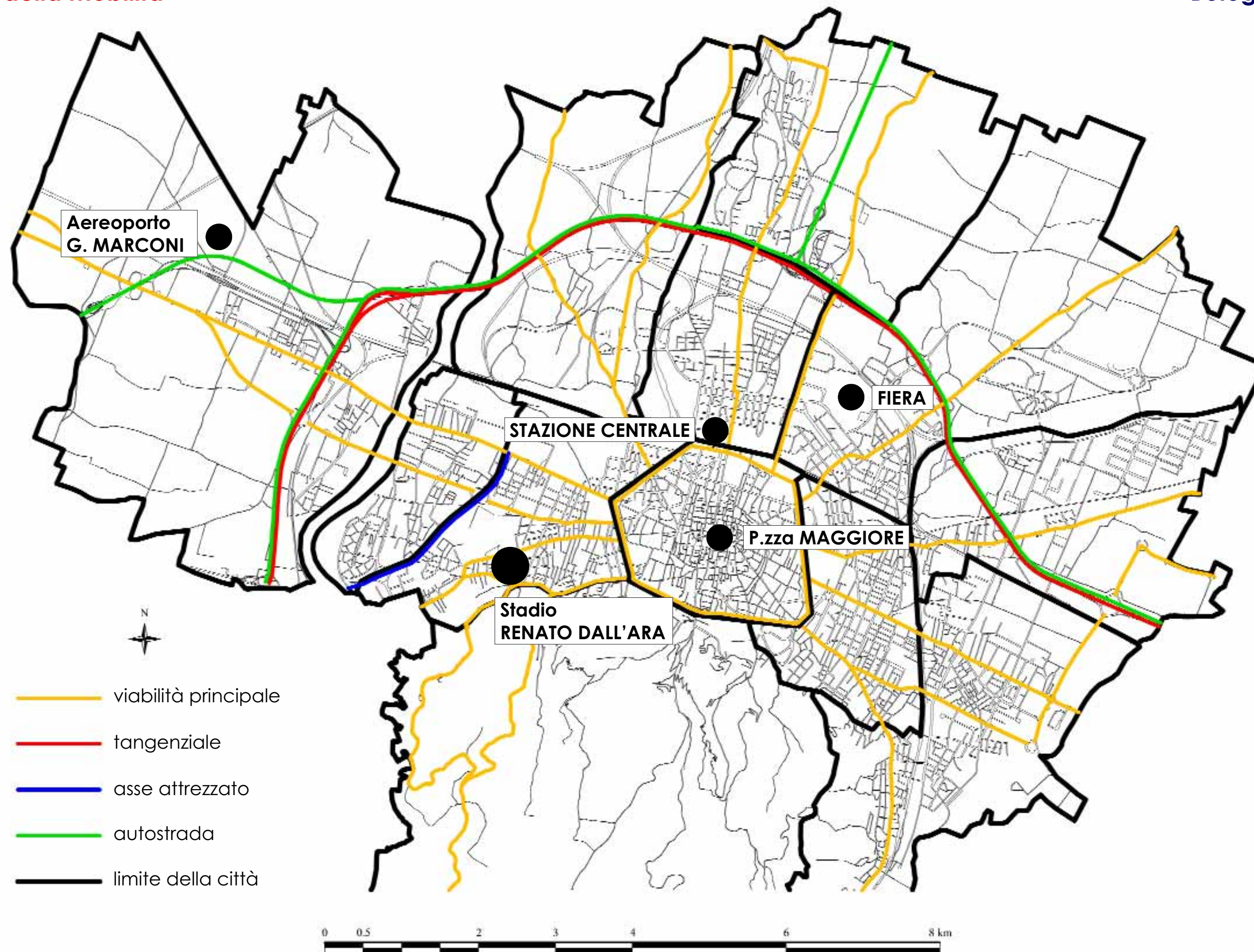
SI PUÒ SCEGLIERE

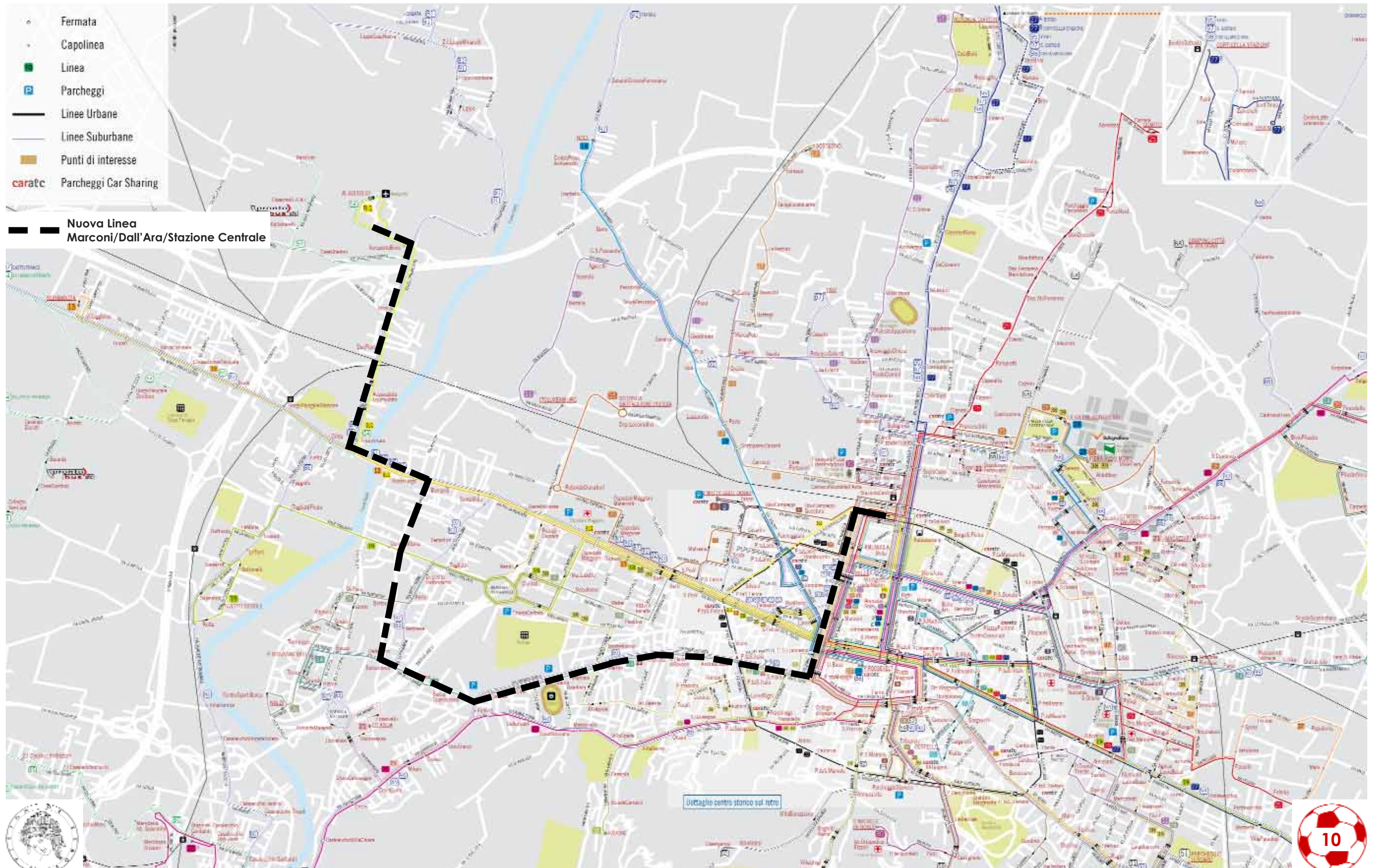




Immagine aerea del territorio racchiuso dall'anello dell'attuale tangenziale







Comparazione tra stadi urbani europei e il Dall'Ara

Bologna 2016



NEWCASTLE, St. James Park, 52.000 posti



CARDIFF, Millennium Stadium, 75.000 posti



LONDRA, Stamford Bridge, 42.500 posti



BOLOGNA, Stadio Renato Dall'Ara, 39.000 posti



Immagini aeree da 700m di quota





Superficie Territoriale: 15 ha





1927

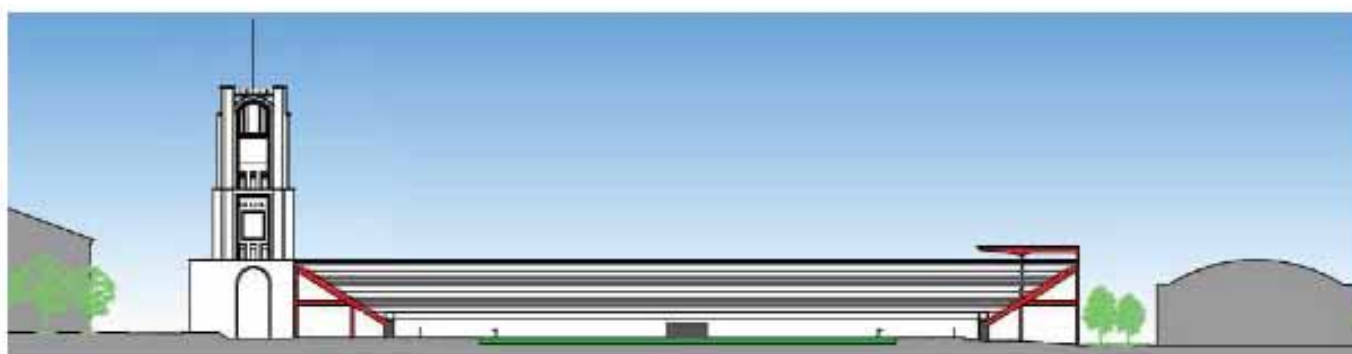


1990

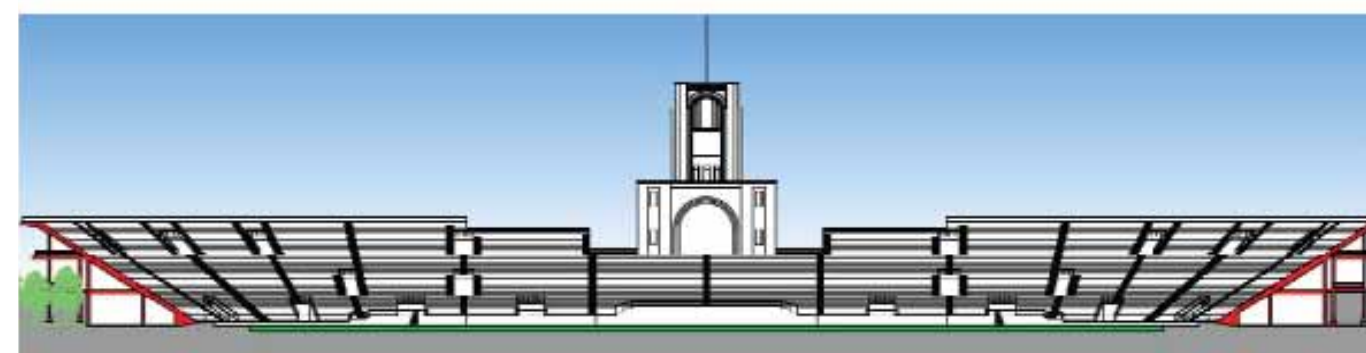
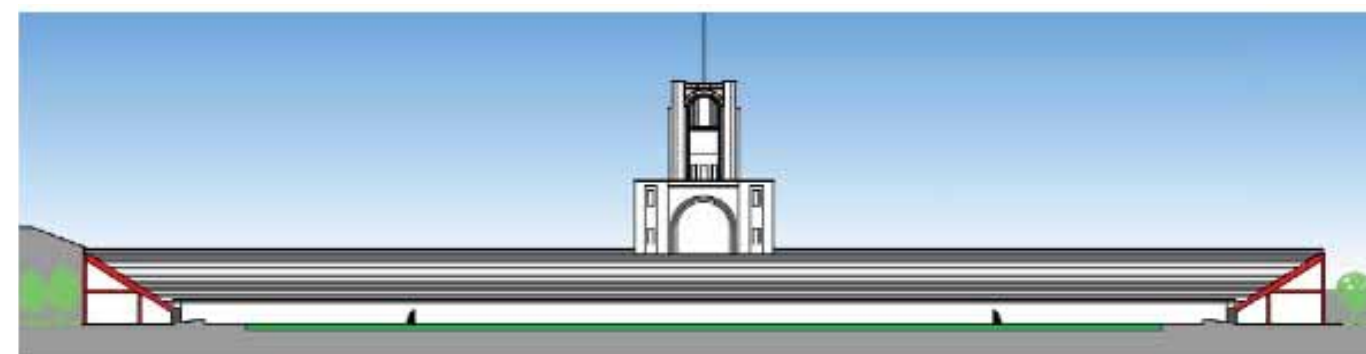


2016

1925-1927
©Arata-Costanzini



1986-1990
©Pozzati-Zacchiroli-Zamì





stato di fatto



i nuovi edifici



il progetto complessivo

**LA NUOVA CITTÀ DELLO SPORT ATTORNO ALLO STADIO UEFA DI BOLOGNA:
UN'ALTERNATIVA ALLA DISPERSIONE SUB-URBANA**

- IMPIANTI SPORTIVI
- UFFICI
- COMMERCIO DIFFUSO
- RESIDENZA
- MENO DIPENDENZA DALL'AUTO
- MENO INQUINAMENTO
- UN AMBIENTE PIÙ SICURO
- ECOLOGIA ED EFFICIENZA

UN CONTRIBUTO PER LA CITTÀ E LA SUA AMMINISTRAZIONE 24H/24



le nuove tribune





A1= appartamenti, uffici, commercio (7.500 m²)
A2= appartamenti, uffici, commercio (25.800 m²)
A3= appartamenti, uffici, commercio (4.000 m²)
A4= appartamenti, uffici, commercio (8.500 m²)
A5= appartamenti, uffici, commercio (12.000 m²)

B1= nuovo accesso allo stadio (7.800 m²)
B2= nuovo accesso allo stadio (4.800 m²)
C1= centro commerciale integrato (4.800 m²)
C2= centro comm. integrato, direzionale (8.700 m²)

D1= commercio, palestre (16.500 m²)
D2= wellness center (14.000 m²)
E= club house centro sportivo Antistadio (9.000 m²)
F= Bologna Football Club museo e direzionale (8.600 m²)

Il Progetto

Bologna 2016



vista dal Santuario di San Luca verso lo stadio



vista dai colli a Sud-Est dello stadio verso la Via Emilia



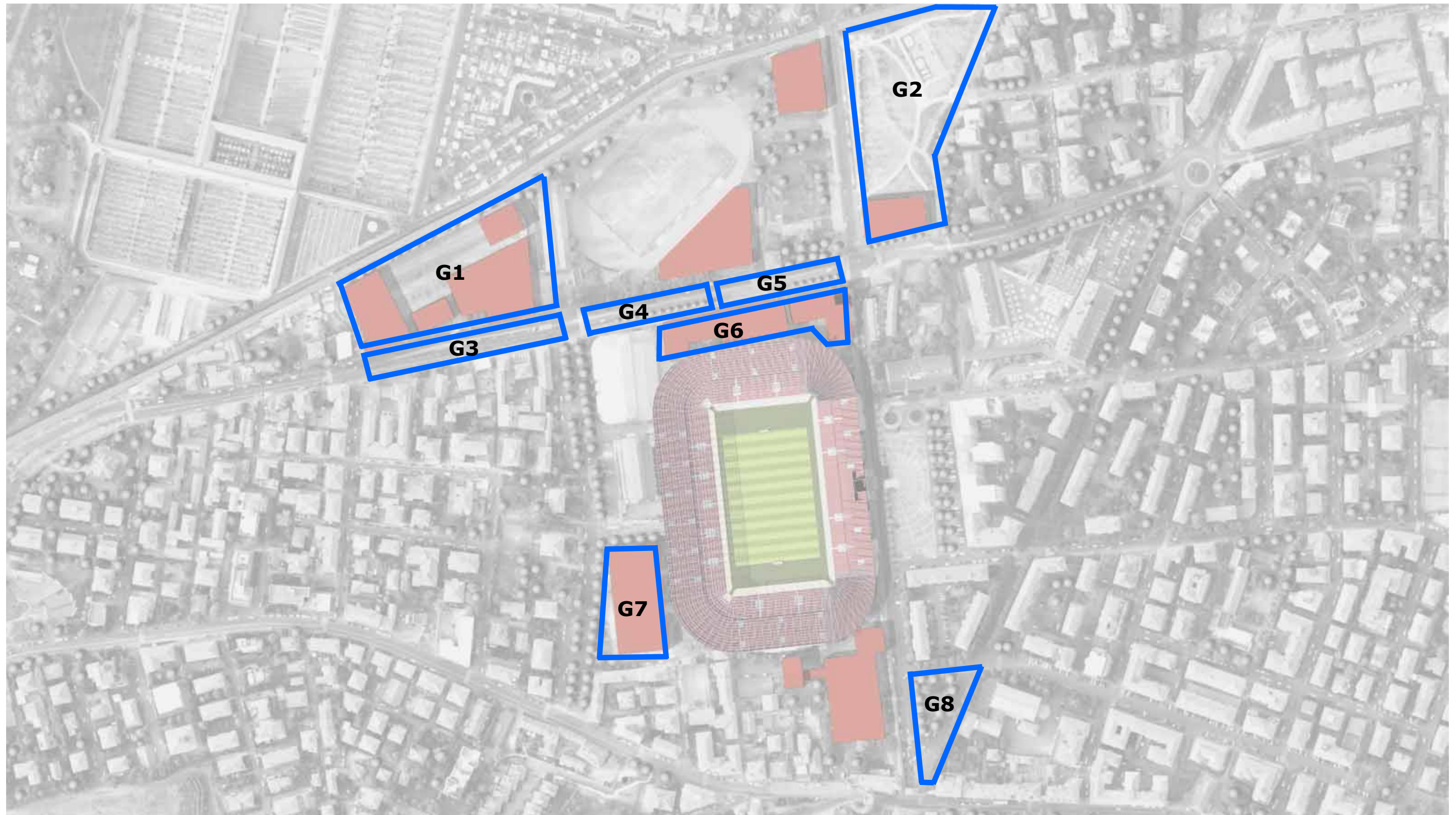
Nuovo Stadio Renato Dalla'ra in Versione UEFA Rossoblu (draft 2010)





Nuovo Stadio Renato Dalla'ra
in Versione UEFA Rossoblu (draft 2010)





G1= 4 piani, 60.000 m²
G2= 4 piani, 48.000 m²
G3= 4 piani, 22.000 m²
G4= 4 piani, 13.000 m²

G5= 4 piani, 13.000 m²
G6= 4 piani, 10.000 m²
G7= 2 piani, 7.000 m²
G8= 4 piani, 12.000 m²



via Andrea Costa, zona stadio:
stato di fatto



via Andrea Costa:
il nuovo ingresso allo stadio dal "Largo Giacomo Bulgarelli"



Il Complesso visto da via Andrea Costa: gli edifici sulla strada costruiti su una nuova piazza ospitano, oltre al nuovo ingresso allo stadio, la club house Centro Sportivo Antistadio, il Centro Direzionale e il Museo del Bologna Football Club





Via Andrea Costa: il nuovo ingresso allo stadio dal Largo Giacomo Bulgarelli



via Pietro De Coubertin angolo via Irma Bandiera:
stato di fatto



vista dell'incrocio con il nuovo edificio del Wellness-Center
sulla nuova Piazza Olimpica





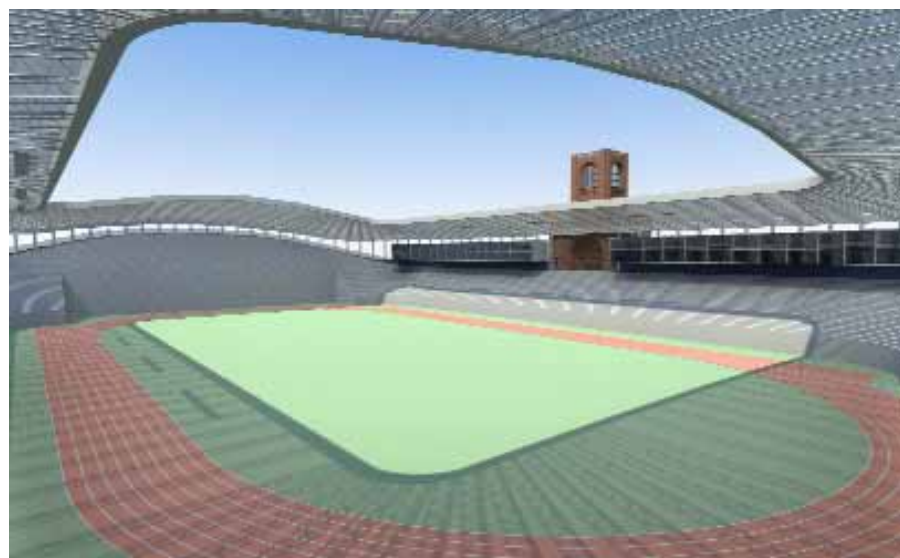
La Nuova Città dello Sport
attorno allo Stadio Renato Dalla'ra in versione UEFA Rossoblu (draft 2011)





La Nuova Città dello Sport
attorno allo Stadio Renato Dalla'ra in versione UEFA Rossoblu (draft 2011)





**Nuovo Stadio Renato Dall'Ara
in Versione
Universiadi**



**Nuovo Stadio Renato Dall'Ara
in Versione UEFA
Rossoblu (draft 2010)**



**Nuovo Stadio Renato Dall'Ara
in Versione UEFA
Rossoblu (draft 2011)**







L'America insegna: «Lo stadio? In città»

Negli Usa è cambiata la filosofia: basta cattedrali nel deserto

CINCINNATI
Il nuovo stadio di Cincinnati, Ohio, è un esempio di integrazione urbana. Situato nel centro della città, il nuovo stadio di Cincinnati, Ohio, è un esempio di integrazione urbana. Situato nel centro della città, il nuovo stadio di Cincinnati, Ohio, è un esempio di integrazione urbana.

SAN FRANCISCO
Il nuovo stadio di San Francisco, California, è un esempio di integrazione urbana. Situato nel centro della città, il nuovo stadio di San Francisco, California, è un esempio di integrazione urbana.

DALLAS/FORT WORTH
Il nuovo stadio di Dallas/Fort Worth, Texas, è un esempio di integrazione urbana. Situato nel centro della città, il nuovo stadio di Dallas/Fort Worth, Texas, è un esempio di integrazione urbana.

INDOTTO
Nagari, rivestimenti e i quartieri

IN COPERTURA E IL FUTURO DEL NUOVO IMPIANTO
E il Pd attacca il Bologna calcio: «Non investite»

ANAPPOLETTI ha proposto per il nuovo stadio una soluzione di continuità con il progetto di Bologna per una soluzione che si sia in grado di integrare il nuovo stadio con il tessuto urbano esistente. Il Pd attacca il Bologna calcio: «Non investite».

IL PROFESSOR TAGLIAVENTI AL CONVEGNO SULLO SPORT

«Lo stadio ideale? Nel cuore della città, non certo sperduto in campagna E attorno tanti negozi e zero parcheggi»

PROFESSOR TAGLIAVENTI
Il professor Tagliaventi ha partecipato al convegno sullo sport, dove ha discusso le sue teorie sullo stadio ideale. Secondo lui, lo stadio deve essere integrato nel tessuto urbano, con negozi e servizi, e senza parcheggi.

IL DIBATTITO
Sul tema dello stadio ideale, il professor Tagliaventi ha discusso con altri esperti. Ha sottolineato che lo stadio deve essere un punto di incontro per la comunità, non solo un luogo di sport.

SALVATORE E MARIA CRISTINA NOZZE D'ARGENTO
SIETE ARRIVATI AL 25. VI ASPETTIAMO AL 50

Il nuovo stadio

L'Ara fra incognite e ritardi

Menarini vuole Bentivoglio. La Provincia: tutto fermo

«Bisogna farli in periferia e il supermercato non tira più»

Il professor Tagliaventi ha discusso le sue teorie sullo stadio ideale. Secondo lui, lo stadio deve essere integrato nel tessuto urbano, con negozi e servizi, e senza parcheggi.

LETTERE E AGENDA

IN: **EDUARDO GALEA** - **GIORGIO NERI**

OUT: **GIORGIO NERI** - **EDUARDO GALEA**

il colloquio con CESARE SUGH

Dall'Ara 2, evitiamo i pasticci del '90

Il professor Tagliaventi ha discusso le sue teorie sullo stadio ideale. Secondo lui, lo stadio deve essere integrato nel tessuto urbano, con negozi e servizi, e senza parcheggi.

IL DIBATTITO

Sorry, negli Usa i nuovi stadi sono in città

IL DIBATTITO
Sul tema dello stadio ideale, il professor Tagliaventi ha discusso con altri esperti. Ha sottolineato che lo stadio deve essere un punto di incontro per la comunità, non solo un luogo di sport.

NUOVO CASTEL GUELFO OUTLET
IL TUO SHOPPING CAMBIA FORMA.
DAL 8 OTTOBRE OLTRE 100 NEGOZI.

NUOVO NOME. NUOVO STILE. NUOVE OCCASIONI CON SCONTI DAL 30% AL 70%.

Rassegna di diritto ed economia dello sport

2-3/10

Periodico quadrimestrale
Anno V - Numero 2-3/10

Edizioni Scientifiche Italiane

A VISION OF EUROPE



Via Cesare Battisti 17 - 40123 Bologna
Tel. 051 233717 - 0532 974915 | civicarch@unife.it
www.avoe.org