



**Il Servizio Ferroviario Metropolitano
di Bologna:
La prima opera di mobilità della Città
Metropolitana di Bologna**

10 settembre 2014



1 ottobre 2004: Inaugurazione della stazione di Rastignano (Pianoro)



Stazioni SFM inaugurate dal 2004 al 2014:

- 01.10.2004 Rastignano
- 12.12.2004 Pian di Venola
- 08.10.2005 Osteria Nuova
- 15.09.2008 Calderara-Bargellino
- 14.12.2008 S. Lazzaro di Savena
- 13.12.2009 Musiano-Pian di Macina
- 12.12.2010 Zola Chiesa
- 09.06.2013 Bologna Mazzini
- 14.09.2014 Bologna S. Vitale









Lo stato di attuazione del progetto SFM di Bologna (settembre 2014):

- 1 linea parzialmente passante (9 corse passanti sulla Ferrara-Imola)
- 83 stazioni attive, di cui 18 nuove realizzazioni (nel 2004 erano 76)
- 417 corse giornaliere (+132 corse rispetto al 2004, pari a un incremento del 47%)
- 82.000 utenti al giorno (saliti + discesi alle stazioni); nel 2004 erano 62.000, per cui l'incremento è pari al 32%
- 5.940 posti auto nei parcheggi scambiatori (nel 2004 erano 5.000)
- 51 sottopassaggi (nel 2004 erano 42)
- 43 nuovi percorsi ciclabili (nel 2004 erano 33)
- 34 nuovi treni comprati dal 2008: è in corso la fornitura di ulteriori 7 treni elettrici STADLER-FLIRT, destinati esclusivamente al bacino SFM



Gli investimenti per il SFM di Bologna

Sintesi costi SFM	SPESO/IMPEGNATO
Infrastrutture	€ 240.000.000
Stazioni	€ 51.000.000
Opere complementari	€ 39.000.000
Materiale rotabile	€ 84.000.000
Progetto Riconoscibilità	
Totale	€ 414.000.000
Servizio (Costo annuale)	€ 38.000.000

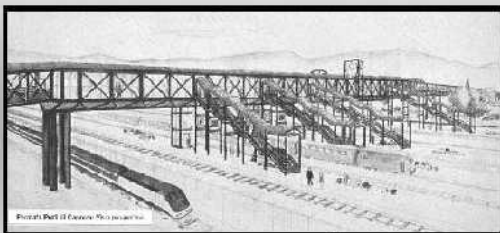


La nuova stazione SFM di Bologna S. Vitale

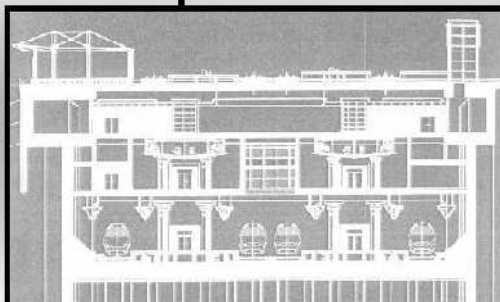


Le stazioni porta di Bologna nel PMP

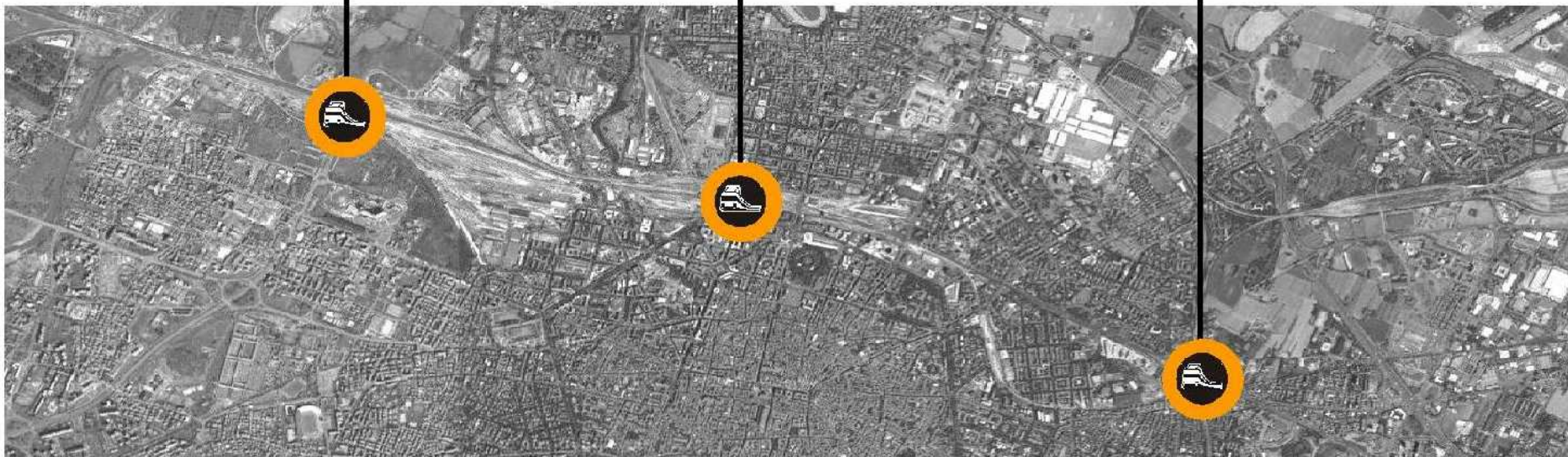
BOLOGNA CENTRALE



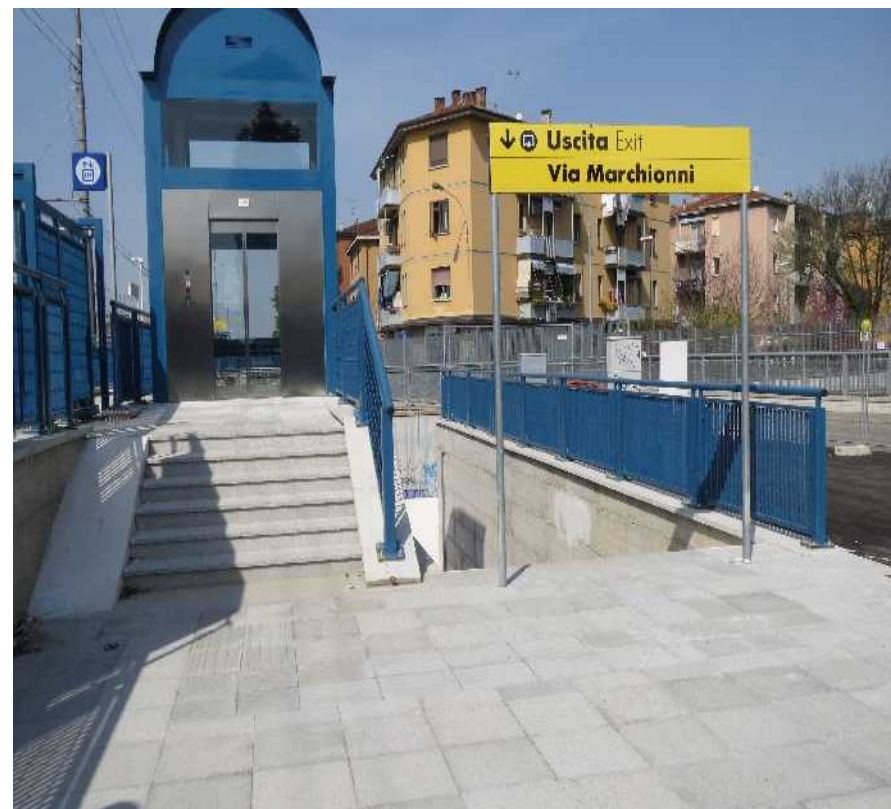
PRATI DI CAPRARA



SAN VITALE



La nuova stazione Bologna S. Vitale, sulla Bologna-Rimini, attiva dal 14 settembre 2014



Bologna S. Vitale



La nuova stazione Bologna S. Vitale, sulla Bologna-Rimini, attiva dal 14 settembre 2014

LA NUOVA STAZIONE IN CIFRE:

- distanza di Bologna S. Vitale da Bologna C.le circa 3 km;
- tempo di percorrenza per Bologna C.le 4 minuti;
- una corsa all'ora (32 corse giornaliere feriali da/per Imola-Ravenna/Rimini);
- stazione a standard SFM (banchine di 250 m. e di altezza 55 cm, pensiline di 50 m., ascensori, rampe, percorsi tattili per ipovedenti, ecc.);
- costo: 4,1 mil. di € (RFI);

Il completamento della stazione, con l'estensione sulla linea per Prato, è previsto per la prossima primavera, per un ulteriore costo di 5,6 mil. di €, sempre a carico di RFI





servizio
ferroviario
metropolitano
bologna

Il Progetto di Trasporto Pubblico Integrato Metropolitano



Il Progetto con i fondi Ex-metro e il SFM di Bologna

Il Progetto di Trasporto Pubblico Integrato Metropolitano prevede investimenti dedicati al SFM di Bologna per:

- nuove stazioni € 30,75 M
- nuovi treni € 45,50 M
- progetto di Riconoscibilità € 6,42 M
 - Totale investimenti per SFM € 82,67 M

Nello specifico:

- finanziamenti per la realizzazione delle 4 nuove stazioni mancanti (Prati di Caprara, Zanardi, Borgo Panigale Scala e S. Vitale-Rimesse) e per l'adeguamento di 2 stazioni esistenti (Fiera e S. Ruffillo)
- 7 nuovi treni Flirt, da dedicare esclusivamente al bacino SFM
- Progetto di Riconoscibilità (installazione di elementi della Riconoscibilità in 75 stazioni, nuove pensiline per 6 stazione della Vignola e 9 stazioni della Portomaggiore, innalzamento e allargamento di 13 banchine sulla Portomaggiore)



Le prime realizzazioni degli elementi di Riconoscibilità nella stazione di Bologna Mazzini



Le prossime realizzazioni degli elementi della Riconoscibilità



Le prossime realizzazioni degli elementi della Riconoscibilità

