

Entrata in vigore del pagamento degli accessi sulle Strade Provinciali



PROVINCIA di BOLOGNA

Presentazione agli URP

Aprile 2011

Quando?

A partire dal maggio 2011 avrà inizio l'invio dei bollettini per il pagamento degli accessi. Verranno spediti a blocchi, suddivisi per numero di strada provinciale (SP1, SP2,...).

Potrà succedere quindi che una stessa proprietà con due accessi su due strade provinciali diverse riceva i bollettini in date diverse.

Chi?

Saranno interessati dal pagamento del canone tutti i titolari di accessi carrabili o pedonali (superiori a 1,20 m), intendendosi per tali i manufatti realizzati modificando il piano stradale al fine di facilitare l'accesso dei veicoli o dei pedoni alla proprietà privata.

Come si calcola il canone?

Il canone dell'occupazione si calcola in base a:

- classificazione delle strade in urbane o extraurbane;
- entità della occupazione, espressa in metri quadrati convenzionali;
- valore economico dell'area in relazione all'attività esercitata dal concessionario, nonché del sacrificio imposto alla collettività e alle modalità dell'occupazione.

$$C_{e/u} = T * S * K_f$$

Dove T= tariffa, dipende dalla categoria stradale.

$$T_{\text{urbano}} = €33,00; T_{\text{extraurbano}} = €27,50 \text{ (DG del 7/12/2010)}.$$

S= superficie misurata come larghezza dell'accesso * 1 metro convenzionale.

K_f =coefficiente che dipende dal tipo di occupazione. Per gli accessi $K_f = 0,80$.

Per gli accessi:

$$C_u = €26,40 * S$$

$$C_e = €22,00 * S$$



Come si calcola il canone?

Per accessi di larghezza superiore a 12 metri, il canone dell'occupazione si calcola secondo la seguente formula:

$$C_{e/u} = T * (12 * K_t + S_{12} * K_t * K_{12})$$

Dove T= tariffa, dipende dalla categoria stradale.

$$T_{\text{urbano}} = €33,00; T_{\text{extraurbano}} = €27,50 \text{ (DG del 7/12/2010)}.$$

S_{12} = superficie misurata come larghezza dell'accesso eccedente i 12 metri * 1 metro convenzionale.

K_t = coefficiente che dipende dal tipo di occupazione. Per gli accessi $K_t = 0,80$.

$$K_{12} = 0,20.$$

Per gli accessi di larghezza superiore a 12 metri:

$$C_u = € 316,8 + € 5,28 * S_{12} \quad C_e = € 264,00 + € 4,40 * S_{12}$$

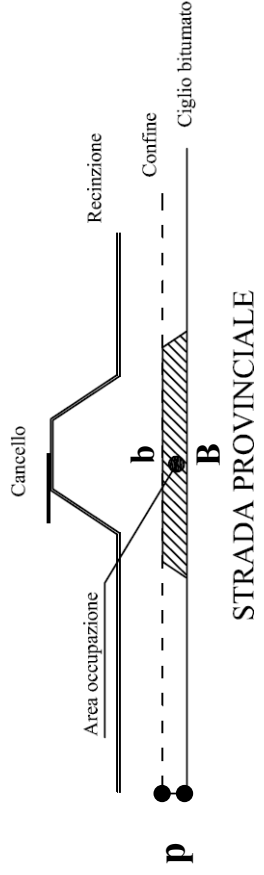


I soggetti esenti (art.29 Regolamento provinciale)

- a) lo Stato, le Regioni, le Province, i Comuni, le Unioni di Comuni, i Consorzi fra enti locali, le Comunità montane, i Consorzi di Bonifica (solo per le occupazioni permanenti) e gli Enti religiosi per l'esercizio di culto ammessi nello Stato;
- b) gli enti pubblici diversi da quelli indicati nella lettera a), per iniziative aventi finalità di assistenza, previdenza, sanità, educazione, cultura e ricerca scientifica;
- c) le organizzazioni non lucrative di utilità sociale-Onlus, di cui all'art. 10 del Decreto Legislativo 4 dicembre 1997 n.460, a condizione che le stesse risultino iscritte nell'anagrafe unica delle Onlus istituita presso il Ministero delle Finanze.



Qualche esempio di calcolo del canone

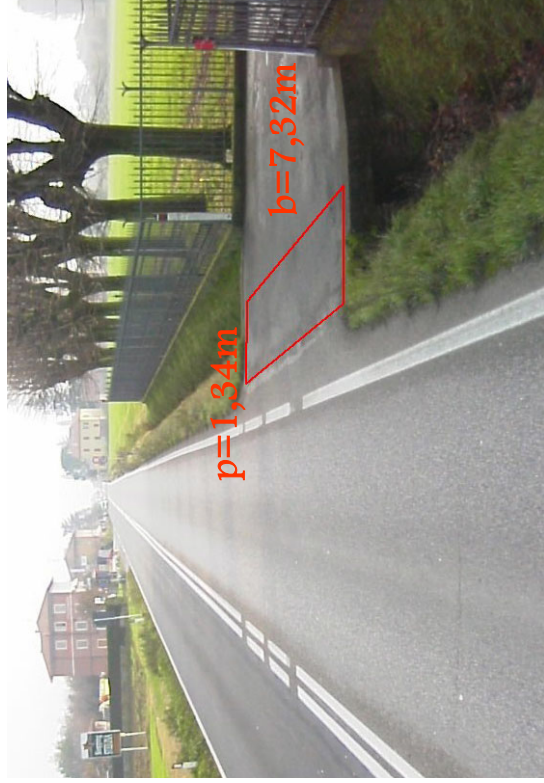


b= larghezza dell'accesso

p= profondità dell'accesso

P= profondità convenzionale pari a 1 m

S = **b**(arrotondata all'unità superiore)***P**

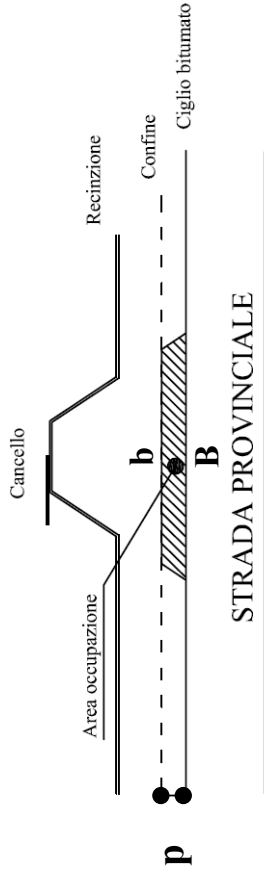


Accesso extraurbano con tombamento

In ambito extraurbano $T_e * S * 0,80 = 27,50[€] * 8,00[m] * 1[m] * 0,80 = € 176,00$



Qualche esempio di calcolo del canone



- b = larghezza dell'accesso
- p = profondità dell'accesso
- P = profondità convenzionale pari a 1 m
- S = b (arrotondata all'unità superiore)* P

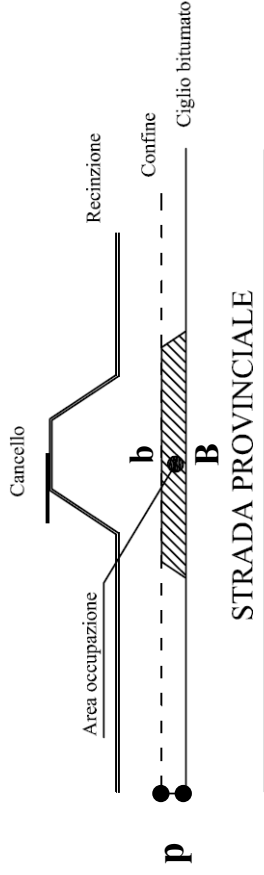


Accesso urbano con tombamento

In ambito urbano $T_u * S * 0,80 = 33 [€] * 6,00 [m] * 1 [m] * 0,80 = € 158,00$

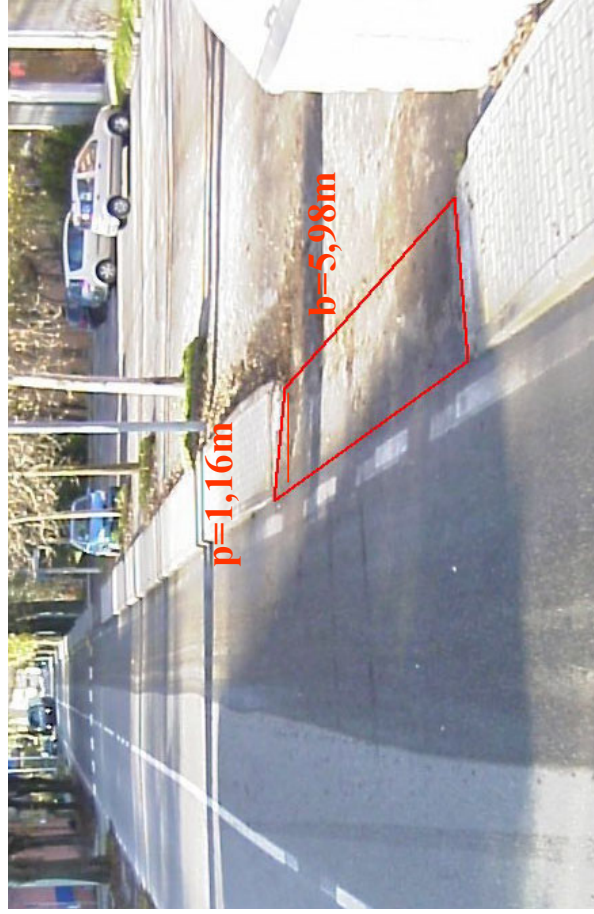


Qualche esempio di calcolo del canone



- b = larghezza dell'accesso
- p = profondità dell'accesso
- P = profondità convenzionale pari a 1 m
- S = b (arrotondata all'unità superiore)* P

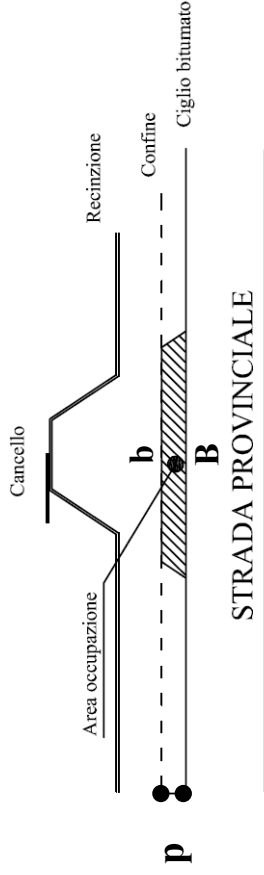
Accesso urbano con interruzione di marciapiede



In ambito urbano $T_u * S * 0,80 = 33 [€] * 6,00 [m] * 1 [m] * 0,80 = € 158,00$



Qualche esempio di calcolo del canone



- b = larghezza dell'accesso
- p = profondità dell'accesso
- P = profondità convenzionale pari a 1 m
- S = b (arrotondata all'unità superiore) * P

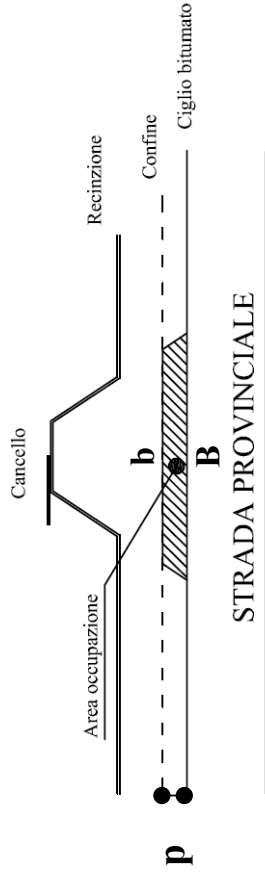


Accesso extraurbano con
interruzione di guard rail e
tombamento

In ambito extraurbano $T_e * S * 0,80 = 27,50[\text{€}] * 6,00[\text{m}] * 1[\text{m}] * 0,80 = \text{€ } 132,00$



Alcuni casi particolari

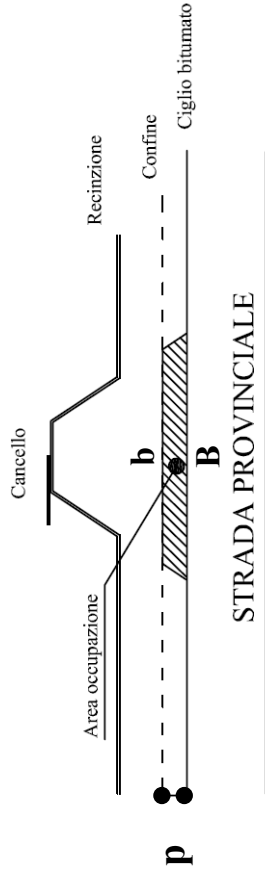


- b = larghezza dell'accesso
- p = profondità dell'accesso
- P = profondità convenzionale pari a 1 m
- S = b (arrotondata all'unità superiore) * P

Esempi di accessi a raso esenti dal pagamento del canone:
non c'è modifica del piano stradale né delle relative pertinenze.



Alcuni casi particolari

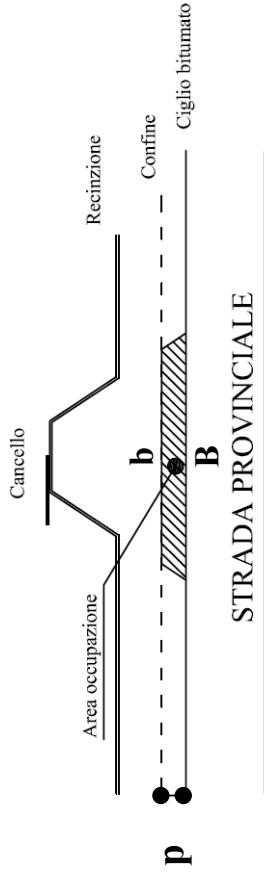


- b = larghezza dell'accesso
- p = profondità dell'accesso
- P = profondità convenzionale pari a 1 m
- S = b (arrotondata all'unità superiore) * P

Esempio di individuazione di due accessi adiacenti con tombamento



Alcuni casi particolari



b = larghezza dell'accesso

p = profondità dell'accesso

P = profondità convenzionale pari a 1 m

S = b (arrotondata all'unità superiore)* P

Esempio di accesso che interrompe un percorso ciclabile



- Risulta pagante se il sedime è di proprietà provinciale

- Risulta esente se il sedime è di proprietà comunale

COME VERRANNO INFORMATI I CITTADINI?

I cittadini titolari di un accesso soggetto a canone, riceveranno una lettera con i dati del proprio accesso e un bollettino con gli estremi per il pagamento. La lettera e la copia quietanzata del bollettino andranno conservati per eventuali controlli del personale stradale della Provincia di Bologna.

I cittadini che vorranno avere informazioni dettagliate sul loro accesso e sulle modalità di calcolo del canone, avranno a disposizione:

- un call center contattabile tre giorni alla settimana sia in fascia antimeridiana che pomeridiana 199.10.43.40;
- un portale dal quale controllare la propria posizione contributiva <https://cosap.accessi.provincia.bologna.it>;
- gli URP dei Comuni di appartenenza che verranno opportunamente formati e informati attraverso uno specifico incontro e la diffusione di materiale informativo.



LO SPORTELLO TELEFONICO

Sarà operativo tre giorni alla settimana dalle ore 09.00 alle ore 12.00 e dalle ore 15.00 alle ore 17.30. Il costo della chiamata sarà di 8 centesimi di euro al minuto.

Risponderà direttamente a domande di carattere generale (come si misura l'ampiezza dell'accesso? Com'è stato calcolato il canone? Ecc.) facendo riferimento ad un elenco di domande e risposte fornito dai tecnici del Servizio Manutenzione Strade e dagli amministrativi del Servizio Ragioneria.

Ogni chiamata sarà registrata e conservata per i 15 giorni successivi.

Qualora l'operatore non sia in grado di rispondere, invierà tramite mail il quesito ai referenti amministrativi o tecnici a seconda della problematica sollevata.

Nel caso in cui alla segnalazione debba seguire una modifica dei dati relativi all'accesso (rettifica di misura, di titolare, di anagrafica, ecc.) il personale dell'Ente validerà la modifica e provvederà ad avviare le procedure necessarie per l'aggiornamento dei dati, ivi compreso il ricalcolo del canone.

199.10.43.40

IL PORTALE WEB PER L'UTENTE

Ogni intestatario di un accesso a pagamento avrà la possibilità di verificare la propria posizione all'indirizzo web:

<https://cosap.accessi.provincia.bologna.it>



Informativa

Nel mezzo del cammin di nostra vita mi ritrovai per una selva oscura che ' la diritta via era smarrita.

Ahi quanto a dir qual era e' cosa dura esta selva selvaggia e aspra e forte che nel pensier rinova la paura!

Tant'e' amara che poco e' piu' morte; ma per trattar del ben ch'i' vi trovai, dirò de l'altre cose ch'i' v'ho scorte.

Io non so ben ridir com'i' v'intrai, tant'era pien di sonno a quel punto che la verace via abbandonai.

Ma poi ch'i' fui al pie' d'un colle giunto, la' dove terminava quella valle che m'avea di paura il cor compunto, guardai in alto, e vidi le sue spalle vestite già de' raggi del pianeta che mena dritto altrui per ogni calle.

Allor fu la paura un poco queta che nel lago del cor m'era durata la notte ch'i' passai con tanta pietà.

E come quei che con lena affannata uscito fuor del pelago a la riva si volge a l'acqua perigliosa e guata, così l'animo mio, ch'ancor fuggiva, si volse a rimirar lo passo che non lascio' già mai persona viva.

Poi ch'ei posato un poco il corpo lasso, ripresi via per la piaggia diserta, sì che 'l pie' fermo sempre era 'l piu' basso.

Ed ecco, quasi al cominciar de l'erta, una lonza leggera e presta molto, che di pel macolato era coverta; e non mi si partia dinanzi al volto, anzi 'mpediva tanto il mio cammino, ch'i' fui per ritornar più volte volto.

Temp'era dal principio del mattino, e 'l sol montava 'n su' con quelle stelle ch'eran con lui quando l'amor divino mosse di prima quelle cose belle; sì ch'a bene sperar m'era cagione di quella fiera a la gaetta pelle l'ora del tempo e la dolce stagione; ma non sì che paura non mi desse la vista che m'apparve d'un leone.

Area riservata

Compilare i campi sottostanti per effettuare l'accesso all'area riservata.

Numero pratica:

Codice Fiscale:

Accenso al trattamento dei dati personali...

Accedi

**SPORTELLO
TELEFONICO**

199.10.43.40

Benvenuto **MARIO ROSSI (MRARSS76A20A726R)**

Esci

Di seguito sono riportati i tuoi dati relativi a...

Codice Fiscale: MRARSS76A20A726R

Numero pratica: 12345678

Ultimo aggiornamento: 20/01/2011 10:35

Indirizzo: via Resistenza, 12 - 40100 - Bologna (BO)

Metri occupati: 6

Importo annuale: € 30,00

Ultimo pagamento: 29/01/2011

Foto:

